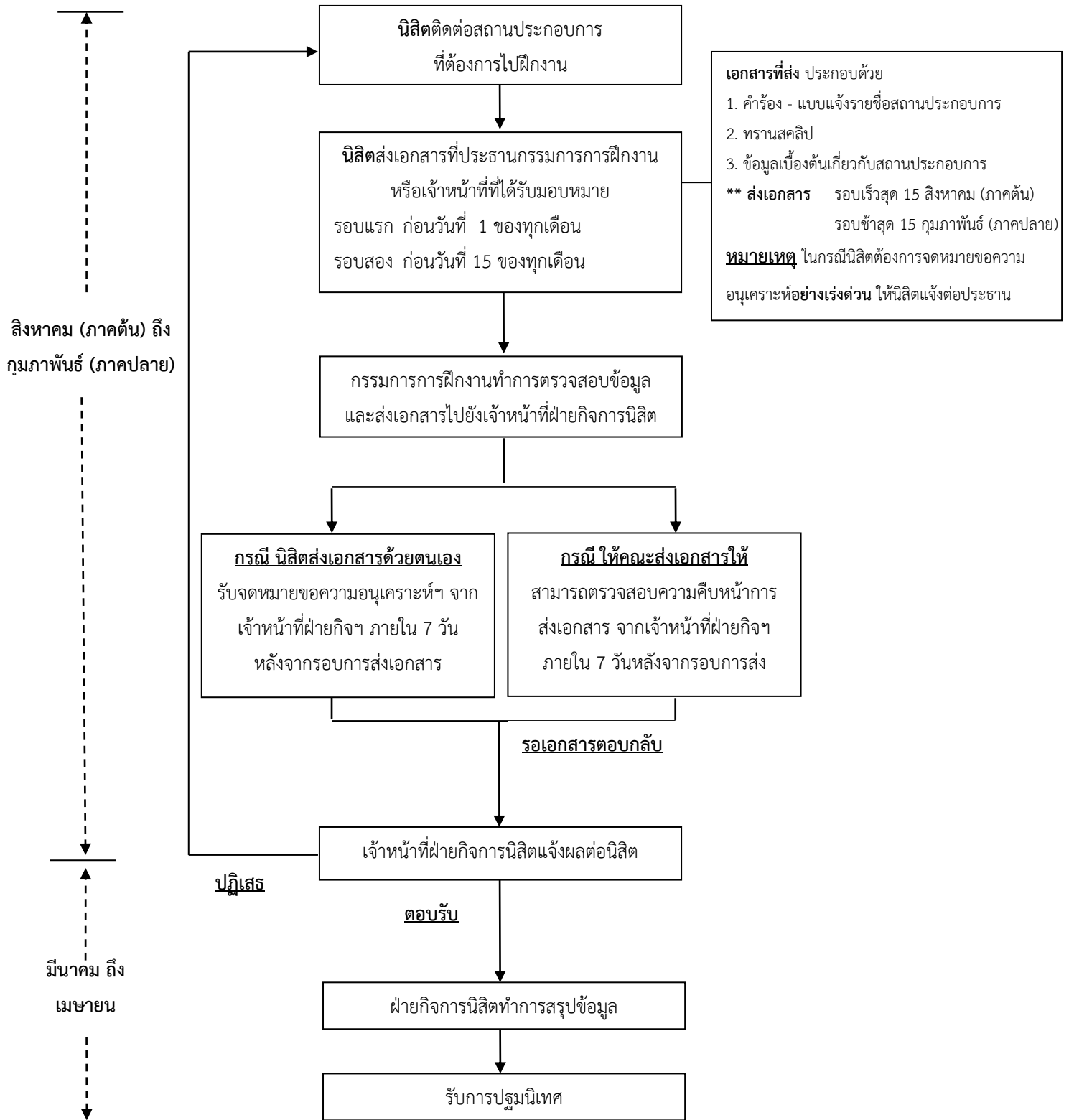


ขั้นตอนการดำเนินการด้านเอกสารในการไปฝึกงานของนิสิตสาขาการขนส่งทางทะเล (M04)



** นิสิตไม่สามารถยื่นเอกสารซ้ำซ้อนได้ จนกว่าการยื่นเอกสารที่ค้างอยู่ในระบบจะได้รับการตอบกลับอย่างเป็นทางการ